



Informe Integral de la

Gestión Institucional 2025



Evaluación Cuantitativa

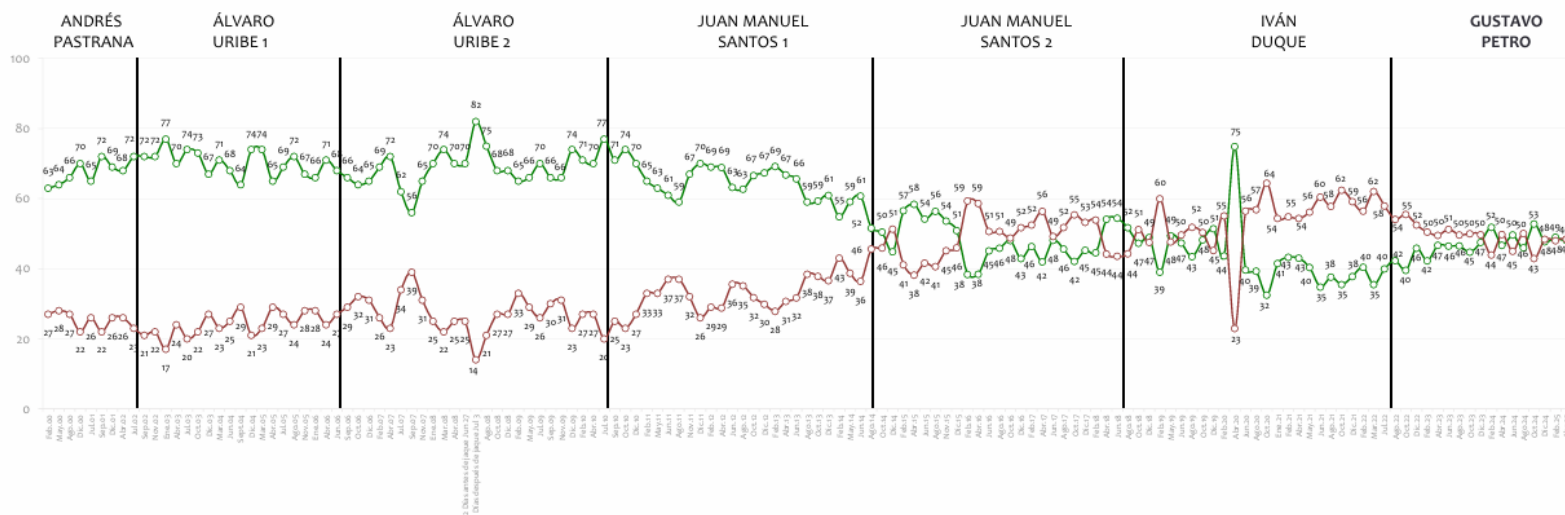
Gráfico 1.

Serie histórica de favorabilidad de la Policía.



Tiene usted una opinión favorable o desfavorable de:

La Policía



BASE: 700 ENCUESTADOS, ERROR 3,7%

NOTA: LAS CIFRAS ESTÁN EXPRESADAS EN PORCENTAJE



90

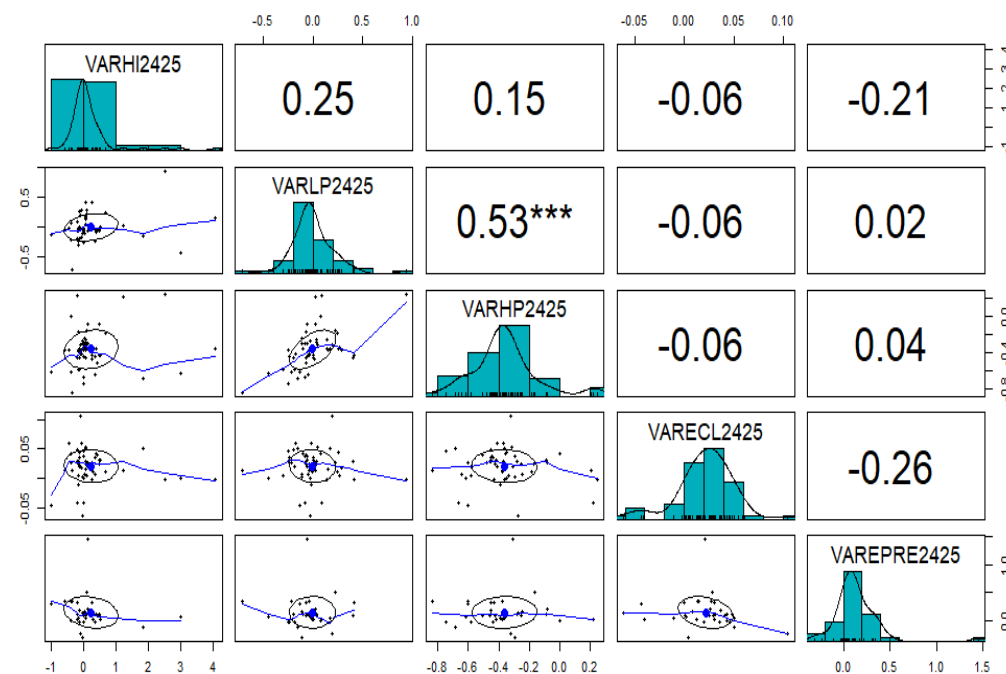
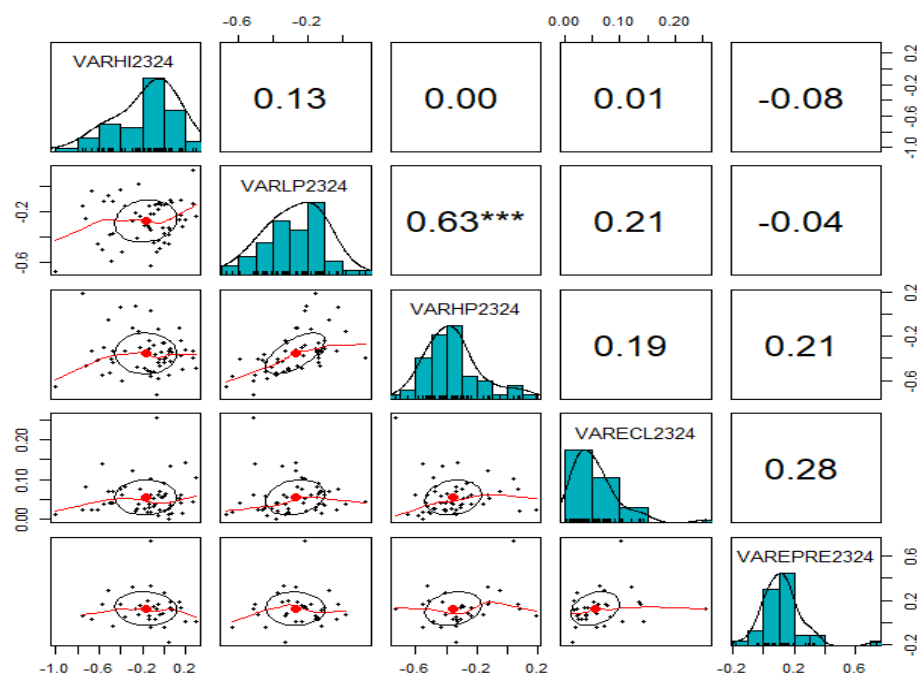
Fuente: Medición #167 Invamer Poll. Junio de 2025.



Evaluación Cuantitativa

Gráfico 2.

Comparación de la correlación obtenida en 2024 vs 2025.



Fuente: Elaboración propia.

Convenciones: El gráfico de la izquierda presenta: VARHI2324 (Variación del homicidio intencional de 2023 vs 2024), VARLP2324 (Variación de las lesiones personales de 2023 vs 2024), VARHP2324 (Variación de hurto a personas de 2023 vs 2024), VARECL2324 (Variación de la encuesta de clima laboral de 2023 vs 2024), VAREPRE2324 (Variación de la ejecución presupuestal 2023 vs 2024). El gráfico de la derecha presenta: VARHI2425 (Variación del homicidio intencional de 2024 vs 2025), VARLP2425 (Variación de las lesiones personales de 2024 vs 2025), VARHP2425 (Variación de hurto a personas de 2024 vs 2025), VARECL2425 (Variación de la encuesta de clima laboral de 2024 vs 2025), VAREPRE2425 (Variación de la ejecución presupuestal 2024 vs 2025).



Evaluación Cualitativa

EVALUACIÓN DEL PLAN ESTRATÉGICO INSTITUCIONAL 2023

A partir de la serie de tiempo del gráfico 1 y la correlación matemática observada en el gráfico 2, se puede identificar que:

1. Subió 5% la favorabilidad de la institución en la última medición de Invamer Poll realizada en Junio respecto a Diciembre de 2024, demostrando que durante el último año se han venido adelantando acciones que han alcanzado mayor receptividad por la población Colombiana.
2. Los resultados de la encuesta de clima laboral subieron respecto a 2024 en un 2,98% al tiempo que disminuyeron las variaciones delictivas de homicidio intencional, lesiones personales y hurto a personas, infiriendo que estos resultados tuvieron un impacto positivo en la prestación del servicio de policía.
3. La variación en la ejecución presupuestal muestra un impacto en la disminución de la variación del homicidio intencional en zona pública.
4. Respecto a las variaciones de lesiones personales y hurto a personas en zona pública, se aprecia que las causas no pueden ser afectadas únicamente mediante el servicio de policía, teniendo en cuenta que la correlación mostró aumento frente a la variación de la ejecución presupuestal.



Gracias

